

# INFORME METEOROLÓGICO LA FONT DE LA FIGUERA

días 08 y 09 de mayo del 2018



Estudio meteorológico realizado por INFORATGE SC  
para el Ayuntamiento de LA FONT DE LA FIGUERA

fecha elaboración informe: 14/05/18

# INFORME METEOROLÓGICO LA FONT DE LA FIGUERA

días 27 y 28 de enero de 2018

Ubicación estación meteorológica: 38°48'18.3"N - 0°52'48.9"W (540 msnm)

PRECIPITACIÓN ACUMULADA DIA 08..... 7,2 l/m<sup>2</sup>

PRECIPITACIÓN ACUMULADA DIA 09..... 8,2 l/m<sup>2</sup>

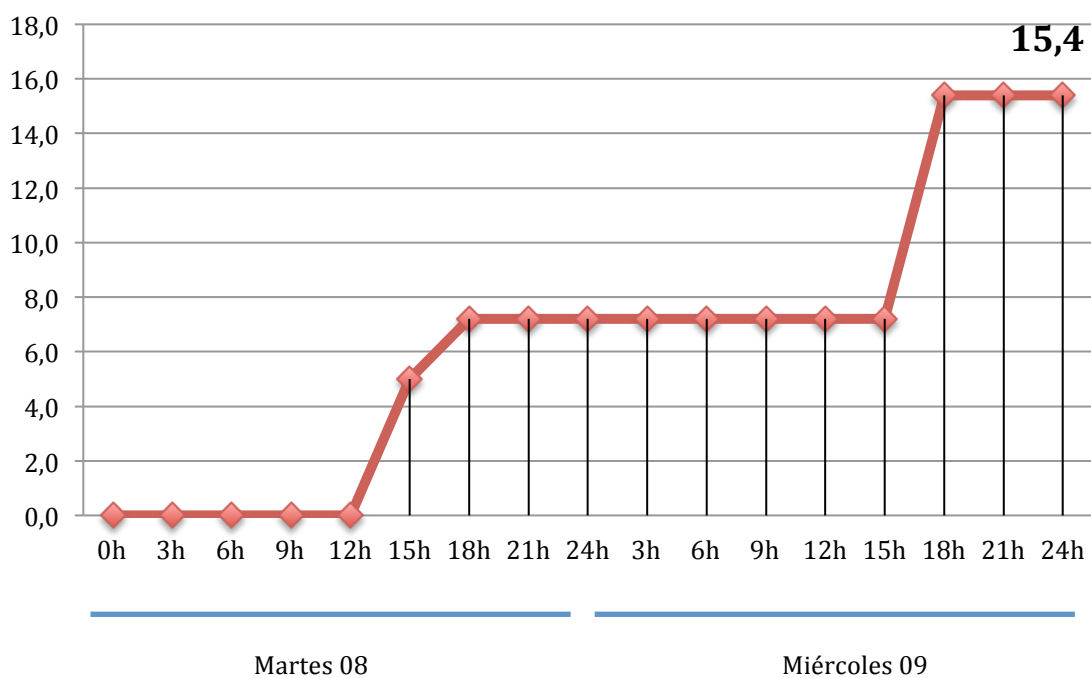
**TOTAL PRECIPITACIÓN ACUMULADA EN EL EPISODIO..... 15,4 l/m<sup>2</sup>**

Intensidad máx. en 1 minuto: 1,4 l/m<sup>2</sup> (a las 17:24h del día 09)

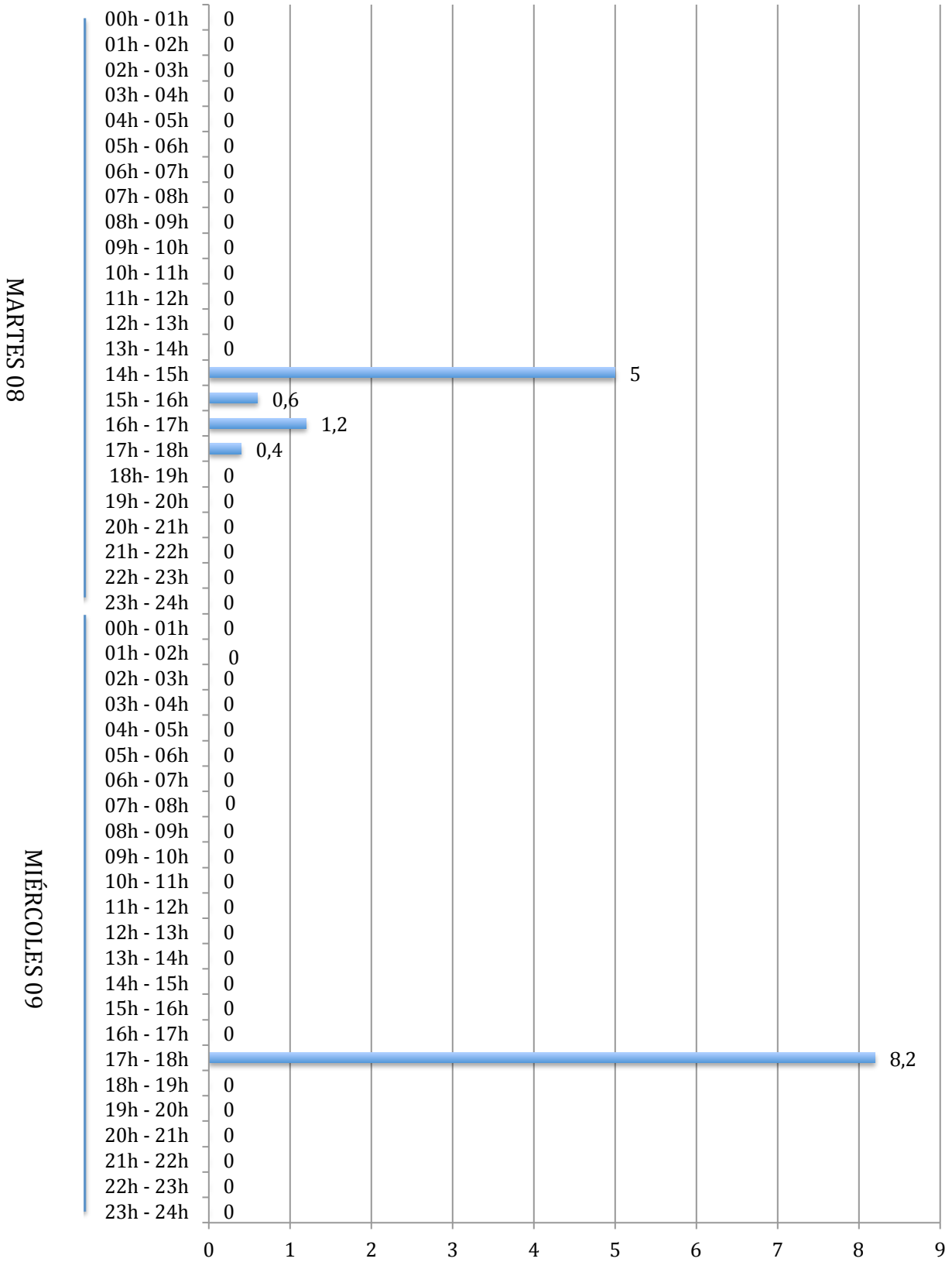
Intensidad máx. en 10 minutos: **7,0 l/m<sup>2</sup>** (entre 17:20h y 17:30h del día 09)

Extrapolación intensidad 10mn a 1 hora: 42,0 l/m<sup>2</sup> (**INTENSIDAD MUY FUERTE**)

**Evolución lluvia acumulada días 08 y 09 (l/m<sup>2</sup>)**



### Cantidades registradas por horas (l/m<sup>2</sup>)



## CONCLUSIÓN ESTUDIO

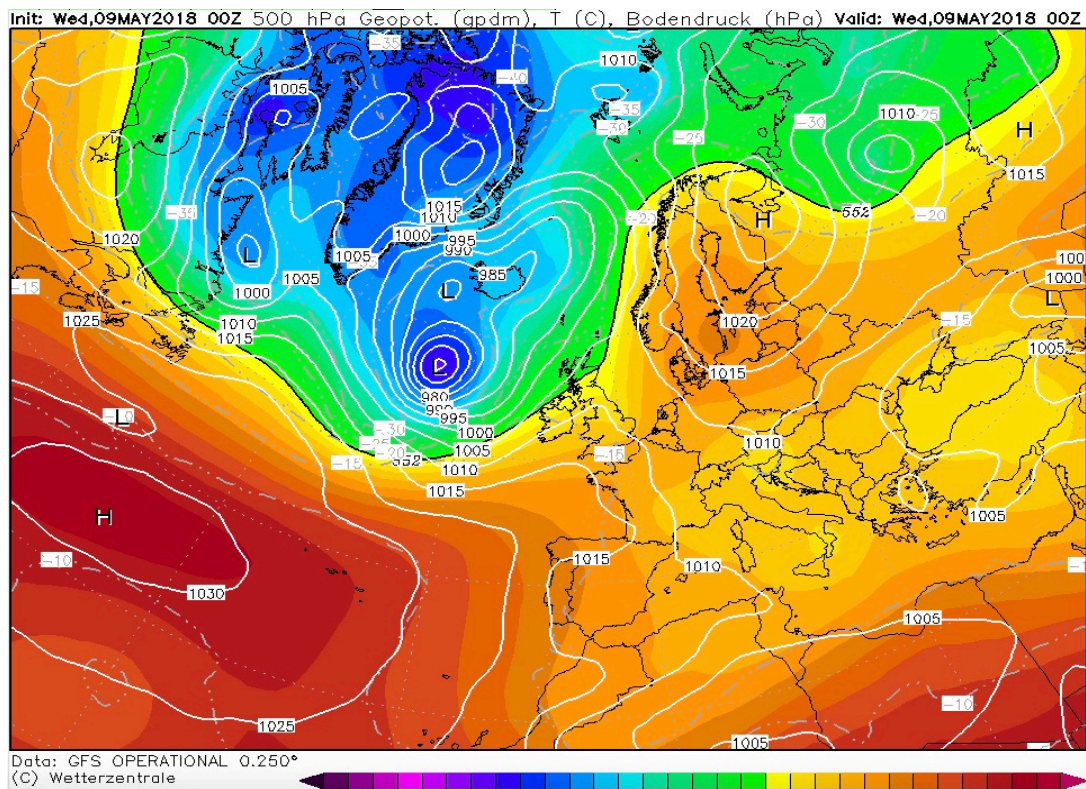
La situación sinóptica entre el martes 8 y el miércoles 9 de mayo de 2018, vino definida por la presencia de un anticiclón en el norte de Europa con su núcleo de 1025hPa situado en la zona de los Países nórdicos, y por una masa de aire frío en altura (capas medias y altas de la atmósfera) ubicada en el centro del viejo continente. Entre estos dos elementos canalizaron una masa de aire frío en altura hacia nuestra Península Ibérica con recorrido y movimiento retrógrado (es decir, con dirección noreste-suroeste) que también tuvo sus efectos en nuestra Comunidad Valenciana. En concreto, esta inestabilidad se centró especialmente en el interior de nuestro territorio donde las lluvias fueron en forma de tormentas localmente fuertes dejando granizo en muchos puntos de este sector.

Las rachas de viento registradas por la estación municipal de LA FONT DE LA FIGUERA llegaron a los **35,2 km/h** el día 09 a las 17:53h con dirección 207° (SSW), no descartándose que pudieran haberse superado los **40 km/h** en algún otro punto de la localidad.

Respecto a la lluvia registrada en LA FONT DE LA FIGUERA no fue regular y constante durante el tiempo en que hubo precipitación, ya que tuvo fases de **INTENSIDAD MUY FUERTE** a lo largo del episodio. Entre las 17:20h y 17:30h del miércoles 09 (máxima intensidad registrada según estudio inicial) cayeron **7,0 l/m<sup>2</sup> en tan sólo 10 minutos**. Haciendo la extrapolación correspondiente, esta cantidad es equivalente a **42,0 l/m<sup>2</sup> en una hora**.

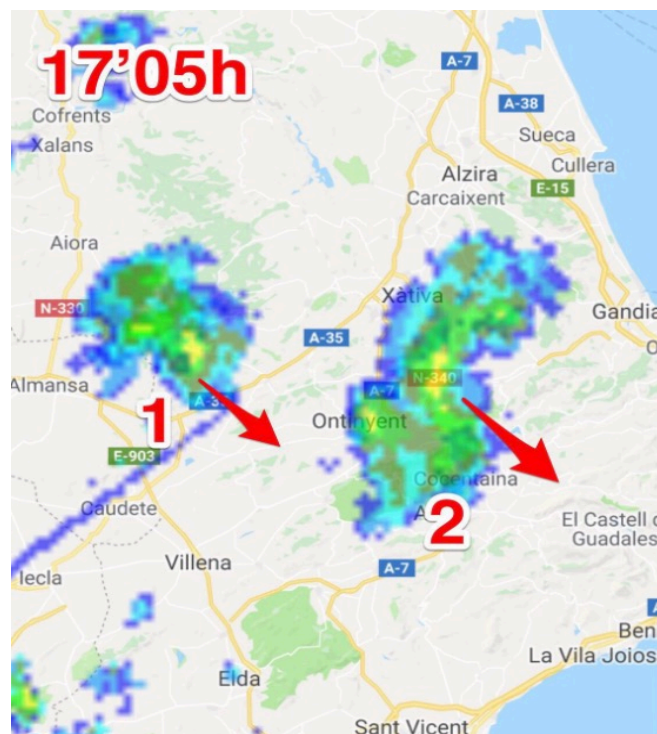
Intensidad de lluvia	Acumulación en 1h
DEBIL	menos de 2 mm
MODERADA	entre 2.1 y 15 mm
FUERTE	entre 15.1 y 30 mm
MUY FUERTE	entre 30.1 y 60 mm
TORRENCIAL	más de 60 mm

Catalogación de las lluvias según AEMET



*Mapa sinóptico de altura y superficie del día 09-05-2018 (Modelo GFS)*

*La masa de aire frío situada en el centro de Europa tuvo un movimiento retrógrado hacia nuestra Península Ibérica (incluida nuestra Comunidad Valenciana), empujada por el anticiclón situado en el norte de Europa, hecho que favoreció una atmósfera muy inestable en nuestro territorio*



*El núcleo convectivo (1) fue el que afectó a la población de la Font de la Figuera*

# INFORATGE

INFORMACIÓ METEOROLÒGICA PERSONALITZADA



C/ Els Serrans, 41 46680 Algemesí (València) 649 451 982 [admin@inforatge.com](mailto:admin@inforatge.com)